

Region świdnicko – strzegomski

Poznaj na rowerze

Bardzo ciekawy obszar, gdzie harmonijnie można połączyć jazdę ze zwiedzaniem. Przygotowaliśmy tutaj około dziesięciu propozycji różnorodnych wycieczek rowerowych. Wśród nich są m.in. dwie obszerne pętle turystyczne (LOTAW 1 i 2), będące sporym wyzwaniem ze względu na swoją długość oraz dużą ilość atrakcji. Poprowadzono je w lekko pagórkowatym, całkowicie otwartym terenie, zamkniętym na horyzoncie widokami pasm górskich. Dla odpo-



LOTAW 2. Trasa Zabytków Techniki



Świdnica

czynku proponujemy spokojne pętle rodzinne: miejską (LOTAW 22) i leśno-pólną (LOTAW 3). Są także dwie krótkie, bardzo atrakcyjne trasy poprowadzone w Książskim Parku Krajobrazowym (LOTAW 4 i 5). Mają one charakter lekkiego mtb, duże walory turystyczne oraz, jeszcze lepsze, widokowe. W uzupełnieniu znalazła się jedna klasyczna, mocno wymagająca runda MTB (LOTAW 23) oraz grupa pętli w Wałbrzychu. Dobrymi punktami wypadowymi do poznawania regionu są dwa piękne miasta: Świdnica i Strzegom z licznymi atrakcjami i zabytkami najwyższej, światowej, klasy. Warto wspomnieć, że dzięki dwóm liniom kolejowym (przecinającym się w Jaworzynie Śląskiej) i często kursującymi składami, można wygodnie korzystać z „tandemu” rower-pociąg. To pozwala podzielić te dłuższe pętle wspomniane na dwie czy więcej części.

Dodatkowe informacje dla rowerzystów

Do każdej trasy sporządziliśmy bardzo dokładne opisy z obszerną dokumentacją fotograficzną. Towarzyszą im profile i stopniowanie (czyli kąty zjazdów i podjazdów). Można pobrać też pliki gpx, które pozwolą sprawnie nawigować. Te wszystkie uzupełniające informacje znalazły się w aplikacji app.bikesudety.pl



Lokalna Organizacja Turystyczna Aglomeracja Wałbrzyska
tel. 74 66 43 850, e-mail: lot@lotaw.pl, www.lotaw.pl

www.bikesudety.pl
GPX • PROFILE • ZDJĘCIA • OPISY

Agglomeracja Wałbrzyska
rowerem



LOKALNA ORGANIZACJA
TURYSTYCZNA
AGLOMERACJA
WAŁBRZYSKA

Bike resort
Broumovsko
bikeresort.broumovsko.cz

AGLOMERACJA
WAŁBRZYSKA

Poznaj na rowerze

Region świdnicko – strzegomski

1

Projekt pt. „Rozwój turystyki rowerowej Ziemi Broumovskiej i Aglomeracji Wałbrzyskiej” jest współfinansowany przez Unię Europejską ze środków Europejskiego Funduszu Rozwoju Regionalnego w ramach Programu Interreg V-A Republika Czeska – Polska.



PRĘKRAČUJEME HRANICE
PRĘKRAČUJEMY GRANICE
2014–2020



EVROPSKÁ UNIE / UNIA EUROPEJSKA
EVROPSKÝ FOND PRO REGIONÁLNÍ ROZVOJ
EUROPEJSKI FUNDUSZ ROZWOJU REGIONALNEGO

Zamek w Roztoce *
ul. Zamkowa 3, 58-173 Rozтока
tel. 509 927 206, www.zamekrozтока.pl

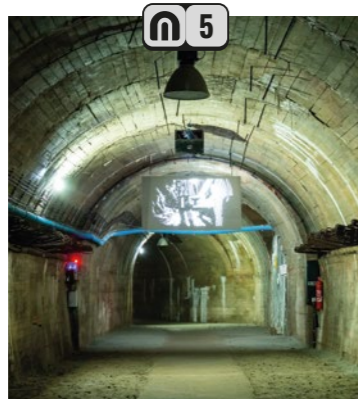
Średniowieczny zamek przebudowany w XVI w. na dwór renesansowy i w XVIII w. na rezydencję barokową rodu von Hochberg. Podczas II wojny św. znajdowała się tu składnica dzieł sztuki. Pałac jest otoczony zabytkowym parkiem.
* Zaleca się sprawdzenie godzin otwarcia obiektu.

Stara Kopalnia w Wałbrzychu
ul. Wysockiego 29, 58-304 Wałbrzych
tel. 74 667 09 70, www.starakopalnia.pl

To niezwykle cenny zabytek techniczny w tej części Europy. Na powierzchni 4,5 ha rozciąga się poprzemysłowa przestrzeń pełna oryginalnych zabudowań, maszyn, wież wyciągowych i podziemi po byłej Kopalni Węgla Kamiennego „Julia”. Dziś po zrewitalizowanym obiekcie oprowadzają przewodnicy – byli górnicy. Stara Kopalnia jest miejscem wielu wydarzeń z bogatą ofertą edukacyjno-kulturalną dla mieszkańców i turystów.

Zamek Książ w Wałbrzychu
ul. Piaśtów Śląskich 1, 58-306 Wałbrzych
tel. 74 66 43 834, www.ksiaz.walbrzych.pl

To trzeci co do wielkości zamek w Polsce, którego początki sięgają końca XIII w. Dziś Książ przyciąga m.in. malowniczym położeniem w parku krajobrazowym, fascynującą historią, imponującą barokową Salą Maksymiliana i tajemniczymi podziemiami z okresu II wojny. Niedaleko zamku znajdują się: Mauzoleum, Stado Ogierów, ruiny Starego Książa i unikalna Palmiarnia z 1913 r.



Podziemia Zamku Książ w Wałbrzychu
ul. Piaśtów Śląskich 1, 58-306 Wałbrzych
tel. 74 66 43 834, www.ksiaz.walbrzych.pl

Podczas II wojny światowej na terenie Gór Sowich oraz w Zamku Książ była realizowana tajna inwestycja hitlerowskich Niemców o kryptonimie „Riese” (z niem. Olbrzym). Rękami więźniów z obozu Gross-Rosen budowane były olbrzymie tunele podziemne. Cel inwestycji do dziś nie jest znany. Podziemia pod zamkiem znajdują się na dwóch poziomach, a sam zamek był jedną z siedzib organizacji Todt, która nadzorowała prace. Przypuszcza się, że być może w Książu miała powstać jedna z kwater Hitlera.

Bazylika Świętych Apostołów Piotra i Pawła w Strzegomiu
Pl. Jana Pawła II 10, 58-150 Strzegom
tel. 74 855 02 86, www.bazylika.strzegom.pl

Bazylika kolegiacka w Strzegomiu to gotycki kościół, który początkowo należał do zakonu rycerskiego joannitów, budowę świątyni rozpoczęto na początku XIV w. Wewnątrz znajduje się bogate wyposażenie głównie z XIV-XV w.

Kościół Pokoju w Świdnicy
Plac Pokoju 6, 58-100 Świdnica
tel. 74 852 28 14, www.kosciolpokoju.pl

Ten bogato wyposażony barokowy kościół został zbudowany przez ewangelików w 1657 r. Jest uważany za największą drewnianą świątynię Europy (może pomieścić ok. 7500 osób). Kościół Pokoju jest zabytkiem klasy UNESCO.

Katedra pw. św. Stanisława i Wacława w Świdnicy
Pl. św. Jana Pawła II 2-3, 58-100 Świdnica
tel. 530 853 425, www.katedra.swidnica.pl

Nad panoramą Świdnicy góruje monumentalna, gotycka świątynia z najwyższą na Śląsku (101,5 m) i jedną z najwyższych w Polsce wież. Budowa katedry to początek XIV w. Szczególnie cenne jest jej bogate barokowe wnętrze.

Starówka w Strzegomiu

Tutejsza starówka to bogato zdobione kamienice oraz wille i oficyny gospodarcze. W obrębie śródmieścia wyróżniają się: neogotycki Ratusz, Wieża Targowa, były klasztor karmelitów, neoromańskie łaźnie miejskie, kamienne kaplice i baszty oraz estakada kolejowa. Nad miastem dominuje sylwetka bazyliki mniejszej i Góra Krzyżowa.

Starówka w Świdnicy

Ma ona zwartą zabudowę i zachowany od czasów średniowiecza układ urbanistyczny. Kolorowe kamienice, rzeźbione barokowe fontanny, wieża ratuszowa i Muzeum Dawnego Kupiectwa są ozdobą tutejszego rynku. Nad miastem góruje Katedra pw. św. Stanisława i Wacława, w pobliżu znajdziemy Kościół Pokoju.

Dom Zdrojowy „Uzdrowisko Szczawno-Jedlina” S.A.

Pięknie położone uzdrowisko z bogatą szatą roślinną. Znajdują się tutaj m.in. dwa parki w stylu angielskim i cztery źródła wód leczniczych. Najważniejsze obiekty to Teatr Zdrojowy, hala spacerowa i Pijalnia Wód Mineralnych, Rezydencja Bohema, Wieża Anny, Dom Zdrojowy i Kompleks Dworzysko.

Stowarzyszenie LGD „Szlakiem Granitu”
ul. Sportowa 4, 58-170 Dobromierz
tel. 661 238 869, www.lgd-szlakiemgranitu.pl

W Centrum Turystycznym Granitowego Szlaku w Dobromierzu mieszczą się: bistro Granit, sklep produktów regionalnych, wypożyczalnia rowerów. Organizowane są tu także warsztaty edukacyjne.

OSiR Świebodzice
ul. Mieszka Starego 6, 58-160 Świebodzice
tel. 74 66 69 620, www.osir.swiebodzice.pl

W skład kompleksu wchodzi m.in. Wodne Centrum Rekreacji, największy zespół basenów otwartych na Dolnym Śląsku, kręgielnia i skatepark. W czasie wakacji przy ul. Rekreacyjnej 1 czynny jest basen letni w Świebodzicach.

Stado Ogierów Książ w Wałbrzychu
ul. Jeździecka 3, 58-306 Wałbrzych
tel. 74 840 58 60, www.stadokksiaz.pl

Jest to ośrodek hodowli koni rasy śląskiej oraz profesjonalnego sportu zaprzęgowego. Stado mieści się w XIX-wiecznym kompleksie budynków. Do dziś można oglądać mrodziwą ujeżdżalnię czy zabytkowe stanowiska dla koni. Stado prowadzi naukę jazdy konnej i hipoterapię, oferuje wynajem bryczek, przejażdżki tramwajami konnymi, w zimie kuligi.

R26 PARK – skatepark Wałbrzych
ul. Topolowa 17 k, 58-309 Wałbrzych
tel. 669 777 756, www.skatepark.walbrzych.pl

To całoroczny kryty skatepark, gdzie można jeździć na rolkach, deskorolkach, hulajnogach i rowerach. Na miejscu jest możliwość wypożyczenia kasku, ochraniaczy, deskorolki, hulajnogi, a także skorzystania z trampoliny, piłkarzyków, balanceboarda, XBOX 360.

Kompleks Dworzysko w Szczawnie-Zdroju
Aleja Spacerowa 22, 58-310 Szczawno Zdrój
tel. 74 886 99 19, www.dworzysko.pl

Stadnina w Kompleksie Dworzysko to miejsce bogatej historii. Klimat miejscu nadają zabytkowa ujeżdżalnia i pensjonat dla koni. Stadnina jest częścią tzw. Kompleksu Dworzysko, które tworzą restauracja, hotel i kawiarnia Szwajcarka mieszczące się w historycznym budynku w stylu szwajcarskim z 1845 r.

Aqua Zdrój Wałbrzych
ul. Ratuszowa 6, 58-304 Wałbrzych
tel. 74 660 93 01, www.aqua-zdroj.pl

Centrum Aktywnego Wypoczynku Aqua-Zdrój to największy ośrodek turystyczno-sportowy w Sudetach. W skład obiektu wchodzi: park wodny, saunarium, hotel***, restauracja, siłownia, strefa fitness, odnowa biologiczna i hala sportowa. Odbywa się tu wiele wydarzeń kulturalnych i imprez sportowych o randze międzynarodowej.

Platforma widokowa Góra Krzyżowa w Strzegomiu
Czynna non stop. Wejście bezpłatne.
50.97359, 16.33642

Wieża ratuszowa w Świdnicy
Czynna: wt.–nied. 10–18. Wejście płatne.
50.84266, 16.48705

Wieża na Trórgarbie
Czynna non stop. Wejście bezpłatne.
50.8127585N, 16.1636398E

Wieża widokowa w Starej Kopalni w Wałbrzychu
Czynna: pon.–nied. 10–16 tylko na trasie turystycznej podczas zwiedzania z przewodnikiem.
Wejście płatne. 50.77229, 16.26043



HOTELE, NOCLEGI I RESTAURACJE

Hotel Książ* w Wałbrzychu**
tel. 74 664 38 90,
www.ksiaz.walbrzych.pl/turystyka/hotel
Kasztanowy taras (Zamek Książ)
tel. 506 736 030

Hotel & Restauracja Maria* i HOTEL MARYSIEŃKA**** w Wałbrzychu**
tel. 74 663 01 00, www.hotelmariamaria.sirbud.pl
Kompleks Dworzysko w Szczawnie-Zdroju hotel, restauracja i kawiarnia
tel. 74 663 30 35, www.dworzysko.pl

Hotel* i Restauracja Maria Helena w Szczawnie-Zdroju**
tel. 668 134 932, www.hotelmariahelena.pl
Corso NO. 7 APARTMENT w Szczawnie-Zdroju
tel. 883 311 358

Rezydencja BOHEMA w Szczawnie-Zdroju
(hotel i restauracja) tel. 794 568 000
e-mail: rezerwacje@rezydencja-bohema.pl

Pokoje gościnne Andrzejówka w Szczawnie-Zdroju
tel. 603 892 700, www.noclegi-szczawno.pl
Dom Zdrojowy w Szczawnie-Zdroju
tel. 74 84 93 130, www.szczawno-jedlina.pl
Kawiarnia Sztajgarówka i pokoje gościnne w Starej Kopalni w Wałbrzychu
tel. 74 667 09 70, www.starakopalnia.pl
Hotel* i restauracja Aqua-Zdrój w Wałbrzychu**
tel. 74 660 93 00, www.hotel.aqua-zdroj.pl

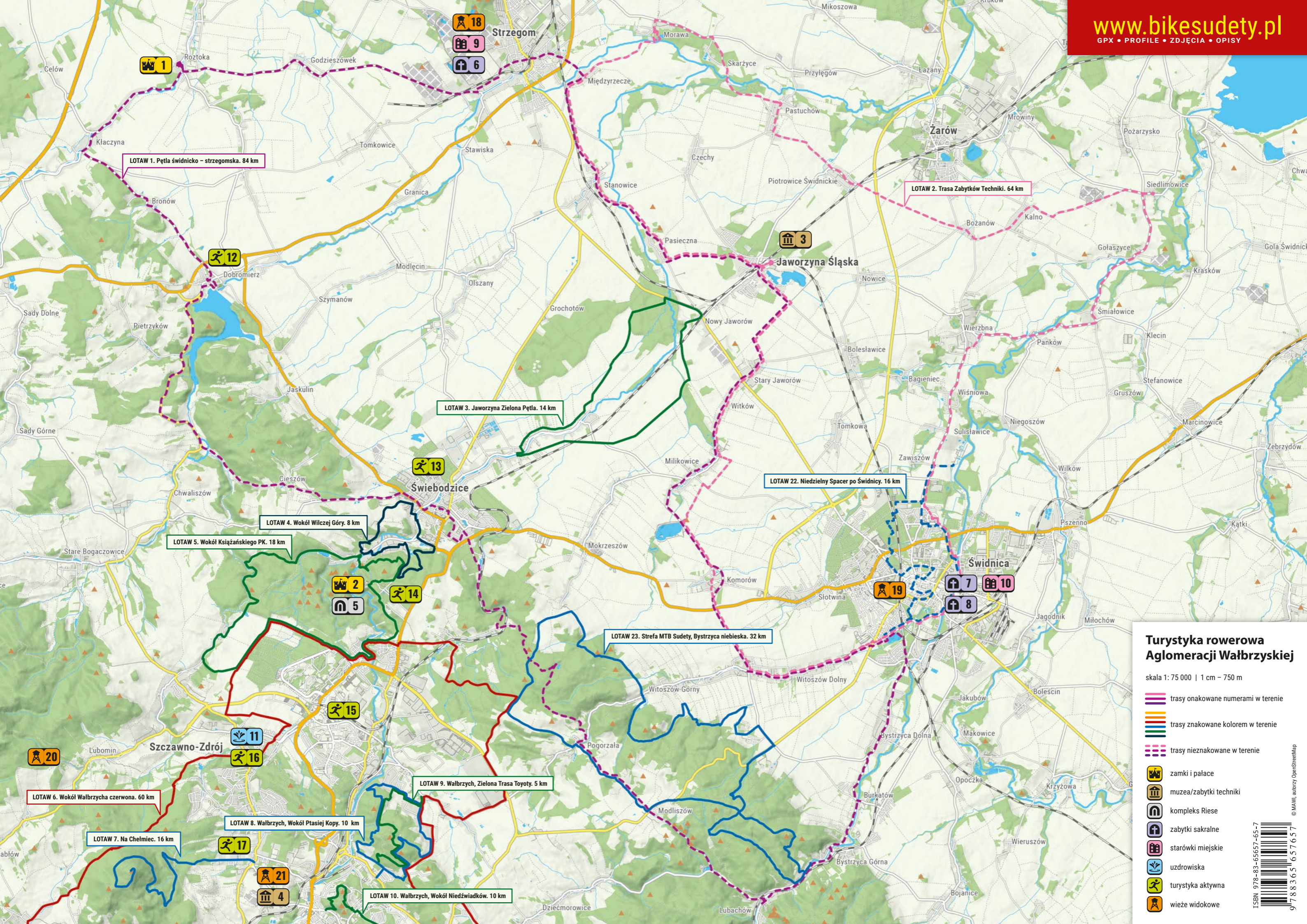
TURYSTYKA

Biurowisko turystyczne NORDACTIVE
tel. +48 667 364 119, www.nordactive.pl
Wypożyczalnia EBIKE GÓRY SOWIE
tel. 536 068 772, www.ebikegorysowie.pl
Wypożyczalnia rowerów elektrycznych w Głuszczy
tel. 888 873 402

Oddział PTTK „Ziemi Wałbrzyskiej”
tel. 530 862 663, www.pttk.walbrzych.pl
System tras „Rowerowa 500”
Do pobrania na stronie: www.roverowa500.pl

INNE

Pijalnia Wód Mineralnych w Szczawnie-Zdroju
tel. 74 849 31 80
Zakłady Przemysłu Cukierniczego Śnieżka S.A.
tel. 74 665 06 20, www.zpc-sniezka.pl



Turystyka rowerowa Aglomeracji Wałbrzyskiej

skala 1: 75 000 | 1 cm – 750 m

- trasy onakowane numerami w terenie
- trasy znakowane kolorem w terenie
- trasy nieznakowane w terenie
- zamki i pałace
- muzea/zabytki techniki
- kompleks Riese
- zabytki sakralne
- starówki miejskie
- uzdrowiska
- turystyka aktywna
- wieże widokowe



Góry i Pogórze Wałbrzyskie Poznaj na rowerze

Miejsce magiczne, gdzie miasto przeplata się z enklawami przyrody. Wystarczy czasem odjechać 500 m od zwartej zabudowy, aby poczuć się jak w odległych górach. Wszystkie trasy mają tutaj charakter mtb. Największym wyzwaniem będzie pętla wokół Wałbrzycha (LOTAW 6), długa, bardzo zmienna w „nastroju”, czasem z trudniejszymi podjazdami i dynamicznymi zjazdami i oplotkowymi ścieżkami. Wśród pozostałych pętli wewnątrz miasta zalecamy gorąco



Dom zdrojowy w Szczawnie-Zdroju



Jedlina Zdrój – singletrack 4

LOTAW 10 i 11. Pierwsza to „naturalny”, leśny singletrack, ze zmienną linią, przesypatyczny i chwilami technicznie dość wymagający. Druga to jedna z piękniejszych znanych nam tras mtb poprowadzona w stromym terenie z kapitalnymi widokami i fragmentami ścieżkami. W części południowej mapy znalazły się trzy najważniejsze pętle z bardzo mocnego systemu Jedliny-Zdrój. Wśród nich jest asfaltowa, górską „7-ka” (LOTAW 13) doskonała pod szosówki oraz typowo terenowa „3-ka” (LOTAW 15). Ta ostatnia to jedna z najbardziej stromych, znakowanych tras MTB na Dolnym Śląsku, na szczęście dość krótka. W mieście znajdziemy też dwa systemy modnych singletracków: niewielki zestaw tras przy Pałacu Jedlinka, dedykowany dzieciom oraz rozbudowany system na Czarodziejskiej Górze (LOTAW 16-19), dla którego warto tutaj zawitać.

Dodatkowe informacje dla rowerzystów

Do każdej trasy sporządziliśmy bardzo dokładne opisy z obszerną dokumentacją fotograficzną. Towarzyszą im profile i stopniowanie (czyli kąty zjazdów i podjazdów). Można pobrać też pliki gpx, które pozwolą sprawnie nawigować. Te wszystkie uzupełniające informacje znalazły się w aplikacji app.bikesudety.pl



Lokalna Organizacja Turystyczna Aglomeracja Wałbrzyska
tel. 74 66 43 850, e-mail: lot@lotaw.pl, www.lotaw.pl

www.bikesudety.pl
GPX • PROFILE • ZDJĘCIA • OPISY



AGLOMERACJA
WAŁBRZYSKA

Poznaj na rowerze Góry i Pogórze Wałbrzyskie

2

Projekt pt. „Rozwój turystyki rowerowej Ziemi Broumovskiej i Aglomeracji Wałbrzyskiej” jest współfinansowany przez Unię Europejską ze środków Europejskiego Funduszu Rozwoju Regionalnego w ramach Programu Interreg V-A Republika Czeska – Polska.



PRĘKAŹCZYMY GRANICE
PRZEKARCZYMY GRANICE
2014–2020



EVROPSKÁ UNIE / UNIA EUROPEJSKA
EVROPSKÝ FOND PRO REGIONÁLNÍ ROZVOJ
EUROPEJSKI FUNDUSZ ROZWOJU REGIONALNEGO



1

Zamek Grodno w Zagórzach Śląskich
Wzgórze Zamkowe, 58-321 Zagórze Śląskie
tel. 74 845 33 60, www.zamekgrodno.pl

To jeden z najbardziej malowniczo położonych zamków piastowskich na Śląsku, z którym wiąże się wiele historii i legend, w tym m.in. o księżniczkę Małgorzacie uwięzionej w lochach zamkowych. Pierwsze historyczne wzmianki o Grodnie pochodzą z 1315 r., w XVI wieku zamek został rozbudowany w stylu renesansowym.



4

Stara Kopalnia w Wałbrzychu
ul. Wysockiego 29, 58-304 Wałbrzych
tel. 74 667 09 70, www.starakopalnia.pl

To niezwykle cenny zabytek techniczny w tej części Europy. Na powierzchni 4,5 ha rozciąga się poprzemysłowa przestrzeń pełna oryginalnych zabudowań, maszyn, wież wyciągowych i podziemi po byłej Kopalni Węgla Kamiennego „Julia”. Dziś po rewitalizowanym obiekcie oprowadzają przewodnicy – byli górnicy. Stara Kopalnia jest miejscem wielu wydarzeń z bogatą ofertą edukacyjno-kulturalną dla mieszkańców i turystów.



5

Starówka w Wałbrzychu

Zabudowania mieszczańskie wałbrzyskiego rynku pochodzą z XVII, XVIII i XIX w. Szczególną wartością mają: kamienica Pod Atlantami, kamienica Pod Trzema Różami oraz kamienica Pod Kotwicą z wieńczącą szczyt budynku kotwicą symbolizującą zamorskie kontakty miejscowych eksportów. Istotną zmianą w wyglądzie rynku nastąpiła w 1857 r., kiedy został zrehabilitowany stary ratusz, a nowy ratusz został zbudowany przy pobliskim Placu Magistrackim. Obok rynku przy pl. Kościelnym znajduje się klasycystyczny kościół ewangelicki z końca XVIII w. a nieopodal Muzeum Porcelany.



2

Pałac Jedlinka w Jedlinie-Zdroju
ul. Zamkowa 4, 58-330 Jedlina-Zdrój
tel. 74 845 40 07, www.jedlinka.pl

Pałac powstał na miejscu XVII-wiecznego dworu, był kilkakrotnie przebudowywany przez kolejnych właścicieli, w tym przez Carla Kristera, przedsiębiorcę zajmującego się produkcją porcelany. W czasie II wojny mieściła się tu główna siedziba kierownictwa Organizacji Todt, zajmującej się budową tajemniczego kompleksu Riese w Górach Sowich. Obok pałacu jest hotel i browar.



3

Muzeum Porcelany w Wałbrzychu
ul. 1 Maja 9, 58-300 Wałbrzych,
tel. 74 664 60 30, www.muzeum.walbrzych.pl

Znajdują się tu: jedna z największych w Europie kolekcja historycznej porcelany śląskiej, starannie wybrana kolekcja porcelany z wiodących manufaktur europejskich, wystawa polskiej ceramiki z lat 50. i 60. XX wieku, wystawy czasowe oraz galeria polskiego malarstwa współczesnego.



6

Dom Zdrojowy „Uzdrowsko Szczawno-Jedlina” S.A.
ul. Kolejowa 14, 58-310 Szczawno-Zdrój
tel. 74 849 31 80, www.szczawno-jedlina.pl

Pięknie położone uzdrowsko z bogatą szatą roślinną. Znajdują się tutaj m.in. dwa parki w stylu angielskim i cztery źródła wód leczniczych. Najważniejsze obiekty to Teatr Zdrojowy, hala spacerowa i Pijalnia Wód Mineralnych, Rezydencja Bohema, Wieża Anny, Dom Zdrojowy i Kompleks Dworzysko.



7

Dom Zdrojowy w Jedlinie-Zdroju „Uzdrowsko Szczawno-Jedlina” S.A.
plac Zdrojowy 1, 58-330 Jedlina-Zdrój
tel. 74 849 32 00, www.szczawno-jedlina.pl

Jedlina-Zdrój to uzdrowsko położone w malowniczej dolinie, otoczonej lasami i wzgórzami. Wokół miasta rozciąga się wiele szlaków turystycznych. Główny obiekt uzdrowski to Dom Zdrojowy, przed którym znajduje się laweczka z rzeźbą Charlotty von Seher-Thoss, założycielki uzdrowska. W Jedlinie-Zdroju znajduje się też Pałac Jedlinka.



8

Palmiarnia Wałbrzych
ul. Wrocławska 158, 58-306 Wałbrzych
tel. 74 66 43 834, www.kisiaz.walbrzych.pl

Palmiarnia została wybudowana w 1913 r. przez ostatnich właścicieli zamku Książ. Można tu podziwiać ok. 80 gatunków roślin sprowadzonych z całego świata, w tym m.in. palmy daktylowe, drzewa cytrusowe, kaktusy. W wałbrzyskiej Palmiarni spotkamy także lemury i pawie.



9

R26 PARK – skatepark Wałbrzych
ul. Topolowa 17 k, 58-309 Wałbrzych
tel. 669 777 756, www.skatepark.walbrzych.pl

To całoroczny kryty skatepark, gdzie można jeździć na rolkach, deskorolkach, hulajnogach i rowerach. Na miejscu jest możliwość wypożyczenia kasku, ochraniaczy, deskorolki, hulajnog, a także skorzystania z trampoliny, piłkarzyków, balanceboarda, XBOX 360.



10

Kompleks Dworzysko w Szczawnie-Zdroju
Aleja Spacerowa 22, 58-310 Szczawno Zdrój
tel. 74 886 99 19, www.dworzysko.pl

Stadnina w Kompleksie Dworzysko to miejsce bogatej historii. Klimat miejscu nadają zabytkowa ujeżdżalnia i pensjonat dla koni. Stadnina jest częścią tzw. Kompleksu Dworzysko, które tworzą restauracja, hotel i kawiarnia Szwajcarka mieszczące się w historycznym budynku w stylu szwajcarskim z 1845 r.



11

Aqua Zdrój Wałbrzych
ul. Ratuszowa 6, 58-304 Wałbrzych
tel. 74 660 93 01, www.aqua-zdroj.pl

Centrum Aktywnego Wypoczynku Aqua-Zdrój to największy ośrodek turystyczno-sportowy w Sudetach. W skład obiektu wchodzi: park wodny, saunarium, hotel***, restauracja, siłownia, strefa fitness, odnowa biologiczna i hala sportowa. Odbывают się tu wiele wydarzeń kulturalnych i imprez sportowych o randze międzynarodowej.



12

Park Miejski im. Jana III Sobieskiego w Wałbrzychu
ul. Lotników, 58-301 Wałbrzych

Malowniczo położony na wzgórzu park, którego powstanie datuje się na około 1907 r. Znajdują się tu punkty widokowe, a najciekawszą panoramę na centrum Wałbrzycha można zobaczyć z tarasu przy schronisku Harcówka. Jest to park o charakterze leśno-spacerowym, jest tu około 110 gatunków drzew i krzewów. Znajdują się tu także łożyska solankowa, a także atrakcyjne trasy rowerowe mtb.



13

Park Aktywności „Czarodziejska Góra” w Jedlinie-Zdroju
ul. Sienkiewicza 1, 58-330 Jedlina-Zdrój
tel. 606 786 569, <https://ckjedlina.pl>

Park Aktywności tworzą: park linowy (gdzie do wyboru są różnicowane pod względem poziomu trudności trasy), wieża wspinaczkowa i tor saneczkowy.



14

Wieża na Trójgarbie
Czynna non stop. Wejście bezpłatne.
50.8127585N, 16.1636398E



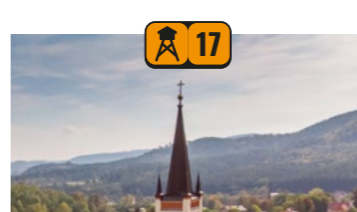
15

Wieża widokowa w Starej Kopalni w Wałbrzychu
Czynna: pon.–niedz. 10–16 tylko na trasie turystycznej podczas zwiedzania z przewodnikiem.
Wejście płatne. 50.77229, 16.26043



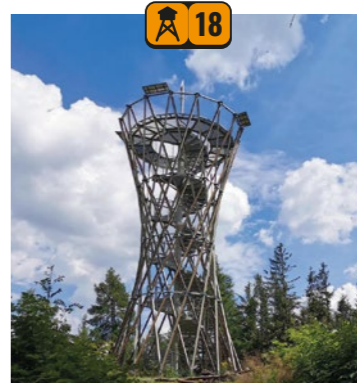
16

Platforma widokowa pod Dłużyną
Góry Wałbrzyskie
50.74071, 16.30655



17

Wieża kościelna w Jedlinie-Zdroju
Czynna: pon.–pt. 12.30–15.00 po kontakcie tel. 697 313 390 oraz w niedz. 12.30–15.00.
Wejście bezpłatne. 50.72365, 16.34763



18

Wieża na Borowej (853 m n.p.m.)
Czynna non stop. Wejście bezpłatne.
50.72294, 16.30455



HOTELE, NOCLEGI I RESTAURACJE

Hotel & Restauracja Maria* i HOTEL MARYSIENKA**** w Wałbrzychu**
tel. 74 665 01 00, www.hotelmaria.sirbud.pl

Kompleks Dworzysko w Szczawnie-Zdroju hotel, restauracja i kawiarnia
tel. 74 663 30 35, www.dworzysko.pl

Hotel* i Restauracja Maria Helena w Szczawnie-Zdroju**
tel. 668 134 932, www.hotelmariahelena.pl

Corso NO. 7 APARTMENT w Szczawnie-Zdroju
tel. 883 311 358

Rezydencja BOHEMA w Szczawnie-Zdroju (hotel i restauracja)
tel. 794 568 000
www.rezydencja-bohema.pl

Pokoje gościnne Andrzejówka w Szczawnie-Zdroju
tel. 603 892 700, www.noclegi-szczawno.pl

Dom Zdrojowy w Szczawnie-Zdroju
tel. 74 84 93 130, www.szczawno-jedlina.pl

Kawiarnia Sztysgarówka i pokoje gościnne w Starej Kopalni w Wałbrzychu
tel. 74 667 09 70, www.starakopalnia.pl

Hotel* i restauracja Aqua-Zdrój w Wałbrzychu**
tel. 74 660 93 00, www.hotel.aqua-zdroj.pl

Rynek NO. 3 Apartament w Wałbrzychu
Tel. 883 311 356



19

Wieża widokowa Dzikowiec
Czynna non stop. Wejście bezpłatne.
50.72052, 16.21057

Hotel* Jedlinka, Hostel i Browar Jedlinka, Restauracja Arcy Jedlinka w Jedlinie-Zdroju**
tel. 512 497 247, www.jedlinka.pl

Willa Kwiaty Polskie w Jedlinie-Zdroju
tel. 667 020 682, www.jedlina-zdroj.net

Apartamenty w Głuszczy i w Jedlinie-Zdroju
Konrad Kmiecicki
tel. 888 873 402

Pokoje noclegowe na Zamku Grodno w Zagórzach Śląskich
tel. 74 845 33 20, www.karczma.zamekgrodno.pl

Hotel* Maria Antonina w Zagórzach Śląskich**
tel. 506 695 111, www.hotelmariaantonina.pl

TURYSTYKA

Biuro turystyczne NORDACTIVE
tel. +48 667 364 119, www.nordactive.pl

Wypożyczania EBIKE GÓRY SOWIE
tel. 536 068 772, www.ebikegorysowie.pl

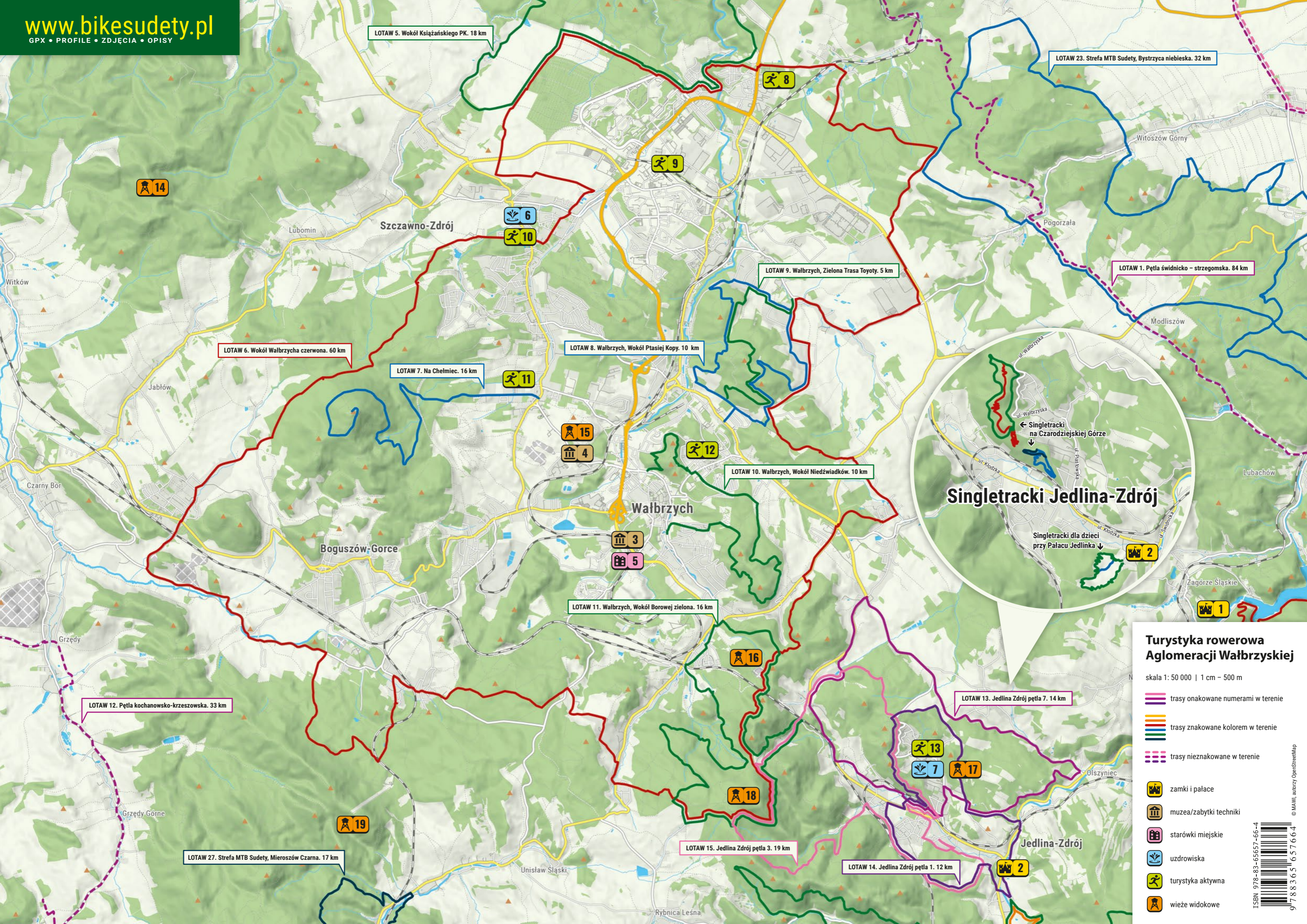
Wypożyczalnia rowerów elektrycznych w Głuszczy
tel. 888 873 402

Oddział PTTK „Ziemi Wałbrzyskiej”
tel. 530 862 663, www.pttk.walbrzych.pl

System tras „Rowerowa 500”
Do pobrania na stronie: www.roverowa500.pl

INNE

Pijalnia Wód Mineralnych w Szczawnie-Zdroju
tel. 74 849 31 80, www.szczawno-jedlina.pl



Turystyka rowerowa Aglomeracji Wałbrzyskiej

skala 1: 50 000 | 1 cm – 500 m

- trasy onakowane numerami w terenie
- trasy znakowane kolorem w terenie
- trasy niezakowane w terenie
- zamki i pałace
- muzea/zabytki techniki
- starówki miejskie
- uzdrowiska
- turystyka aktywna
- wieże widokowe



Góry Sowie i Kamienne

Poznaj na rowerze

Prawdziwe eldorado mtb. Obecność obowiązkowa. W części północnej mapy znalazły się trzy najważniejsze pętle z bardzo mocnego systemu Jedliny-Zdrój. Wśród nich jest asfaltowa, górską „7-ka” (LOTAW 13) doskonała pod szosówki oraz typowo terenowa „3-ka” (LOTAW 15). Ta ostatnia to jedna z najstromejszych, znakowanych tras MTB na Dolnym Śląsku, na szczęście – dość krótka. W mieście znajdziemy też dwa systemy modnych singletracków:



Dawne sanatorium „Grunwald” w Sokolowsku



Trasa LOTAW 13. Jedlina Zdrój pętla 7

niewielki zestaw tras przy Pałacu Jedlinka, dedykowany dzieciom, oraz rozbudowany system na Czarodziejskiej Górze (LOTAW 16-19), dla którego warto tutaj zawitać. Główną część mapy wypełnia mocno rozciągnięty system Strefa MTB Sudety z kultową pętlą Walim-Głuszyca (LOTAW 30) okalającą jego główną część. To chyba najtrudniejsza pętla górską na Dolnym Śląsku, gdzie można łatwo się pogubić... w co i rusz zmieniających się wrażeniach. Strefa MTB Sudety to marka bardzo znana wśród kolarzy górskich. Na mapie są jeszcze dwie „wirtualne” propozycje: pętla kochanowsko-krzeszowska (LOTAW 12), piękna widokowa runda po atrakcjach architektonicznych i geologicznych Czarnolasu oraz okrażenie największej chyba atrakcji Gór Stołowych, czyli Skalnych Miast w Adrspachu i Teplicach nad Metují.

Dodatkowe informacje dla rowerzystów

Do każdej trasy sporządziliśmy bardzo dokładne opisy z obszerną dokumentacją fotograficzną. Towarzyszą im profile i stopniowanie (czyli kąty zjazdów i podjazdów). Można pobrać też pliki gpx, które pozwolą sprawnie nawigować. Te wszystkie uzupełniające informacje znalazły się w aplikacji **app.bikesudety.pl**



Lokalna Organizacja Turystyczna Aglomeracja Wałbrzyska
tel. 74 66 43 850, e-mail: lot@lotaw.pl, www.lotaw.pl

www.bikesudety.pl
GPX • PROFILE • ZDJĘCIA • OPISY



Poznaj na rowerze Góry Sowie i Kamienne

3

Projekt pt. „Rozwój turystyki rowerowej Ziemi Broumovskiej i Aglomeracji Wałbrzyskiej” jest współfinansowany przez Unię Europejską ze środków Europejskiego Funduszu Rozwoju Regionalnego w ramach Programu Interreg V-A Republika Czeska – Polska.



PRĘKRAČUJEME HRANICE PRZEKRAČAMY GRANICE 2014–2020



EVROPSKÁ UNIE / UNIA EUROPEJSKA EVROPSKÝ FOND PRO REGIONÁLNÍ ROZVOJ EUROPEJSKI FUNDUSZ ROZWOJU REGIONALNEGO

Zamek Grodno w Zagórz Śląskim
Wzgórze Zamkowe, 58-321 Zagórze Śląskie
tel. 74 845 33 60, www.zamekgrodno.pl

Zapora na Jeziorze Bystrzyckim w Zagórz Śląskim
50.7568, 16.43277

Sztolnie Walimskie w Walimiu
ul. 3 Maja 36, 58-320 Walim,
tel. 74 845 73 00, www.sztolnie.pl

Dom Zdrojowy w Jedlinie-Zdroju „Uzdrowisko Szczawno-Jedlina” S.A.
plac Zdrojowy 1, 58-330 Jedlina-Zdrój
tel. 74 849 32 00, www.szczawno-jedlina.pl

Park Aktywności „Czarodziejska Góra” w Jedlinie-Zdroju
ul. Sienkiewicza 1, 58-330 Jedlina-Zdrój
tel. 606 786 569, https://ckjedlina.pl

Wieża kościelna w Jedlinie-Zdroju
Czynna: pon.–pt. 12.30–15.00 po kontakcie
tel. 697 313 390 oraz w niedz. 12.30–15.00.
Wejście bezpłatne. 50.72365, 16.34763

Wieża na Wielkiej Sowie
V–X 10–18, XI–IV tylko sob.–niedz. 10–15
Wejście płatne. 50.68031, 16.48573

To jeden z najbardziej malowniczo położonych zamków piastowskich na Śląsku, z którym wiąże się wiele historii i legend, w tym m.in. o księżniczce Małgorzacie uwięzionej w lochach zamkowych. Pierwsze historyczne wzmianki o Grodnie pochodzą z 1315 r., w XVI wieku zamek został rozbudowany w stylu renesansowym.

Potężna kamienna zapora wodna wybudowana w 1914 r. stanowi zabytek techniki. Jej wymiary to 44 m wysokości oraz 230 m długości. W wyniku budowy zapory powstał sztuczny zbiornik Jezioro Bystrzyckie.

Część kompleksu Riese – kompleksu podziemnych tuneli budowanych podczas II wojny w Górach Sowich i pod Zamkiem Książ. Dla turystów udostępnione są do przejścia trzy sztolnie, być może przeznaczone do produkcji broni V1 i V2.

Jedlina-Zdrój to uzdrowisko położone w malowniczej dolinie, otoczonej lasami i wzgórzami. Wokół miasta rozciąga się wiele szlaków turystycznych. Do ważniejszych obiektów uzdrowiskowych należy m.in. Dom Zdrojowy, przed którym znajduje się ławeczka z rzeźbą Charlotty von Seher-Thoss, założycielki uzdrowiska. W Jedlinie-Zdroju znajduje się też Pałac Jedlinka.

Park Aktywności tworzą: park linowy ze różnicowanymi pod względem poziomu trudności trasami, wieża wspinaczkowa i tor saneczkowy.

Wieża na Borowej (853 m n.p.m.)
Czynna non stop. Wejście bezpłatne.
50.72294, 16.30455

Wieża kościelna w Głuszycy
Czynna: VII–VIII sob.–niedz. 11–16.
Wejście płatne. 50.6755, 16.3805

Pałac Jedlinka w Jedlinie-Zdroju
ul. Zamkowa 4, 58-330 Jedlina-Zdrój
tel. 74 845 40 07, www.jedlinka.pl

Muzeum Inżynierii i Techniki Motoryzacji w Głuszycy
ul. Leśna 3, 58-340 Głuszyca, tel. 607 993 930
www.muzeuminzynieriiwgluszycy.pl

Podziemne Miasto Osówka w Głuszycy
ul. Świerkowa 29d, 58-340 Sierpnica
tel. 74 845 62 20, www.osowka.pl

Sokołowsko
gmina Mieroszów, 50.6852, 16.2332

Adrspach – Skalne Miasto
Góry Stołowe, Czechy, 50.6188, 16.1084

Wieża widokowa Dzikowiec
Czynna non stop. Wejście bezpłatne.
50.72052, 16.21057

Wieża widokowa w Mieroszowie
Czynna non stop. Wejście bezpłatne.
50.66540, 16.18088

Pałac powstał na miejscu XVII-wiecznego dworu, był kilkakrotnie przebudowywany przez kolejnych właścicieli, w tym przez Carla Kristera, przedsiębiorcę zajmującego się produkcją porcelany. W czasie II wojny mieściła się tu główna siedziba kierownictwa Organizacji Todt, zajmującej się budową tajemniczego kompleksu RIESE w Górach Sowich. Obok pałacu jest hotel i browar.

Zbiory Muzeum to prywatna kolekcja kilkudziesięciu samochodów. Najstarszy pojazd pochodzi z roku 1910, a najmłodsze auta to samochody z lat osiemdziesiątych XX wieku. Część z nich to pojazdy związane z wojskowością.

Jest to najbardziej rozbudowana część kompleksu Riese. Składa się z podziemnych sztolni oraz z zabudowy naziemnej – na powierzchni znajdują się budowle: „Kasyno” i „Siłownia”.

„Śląskie Davos” – tak kiedyś nazywana była malownicza miejscowość w Górach Kamiennych – Sokołowsko. Jest to dawne uzdrowisko, funkcjonujące w latach 1854-1991, kiedyś znana stacja klimatyczna. Największym obiektem Sokołowska jest dawne sanatorium Grunwald wzniesione w 1871 r. – jedno z pierwszych na świecie sanatoriów przeciwgruźliczych. W młodości mieszkał tu reżyser filmowy Krzysztof Kieślowski.

Chyba najbardziej znana i spektakularna atrakcja Gór Stołowych. To rozległy labirynt form skalnych, utworzony przez potężne bloki piaskowców. Przebiega przez niego wygodna ścieżka turystyczna. Na terenie Skalnego Miasta znajdują się dwa górskie jeziora na różnych poziomach, przez które przepływa rzeka Metujej, tworząc dwa wodospady. Bilety wejściowe najlepiej zarezerwować wcześniej przez internet.

Platforma na Gomólniku Małym
Góry Kamienne, 50.68678, 16.32182

Wieża na Włodzickiej Górze
Czynna non stop. Wejście bezpłatne.
50.62565, 16.43372

Ruiny zamku Skály
Teplice nad Metují, Czechy
50.57159, 16.14024

Muzeum przy Tunelu
Świerki 101, 57-451 Ludwikowice Kłodzkie
tel. 889 785 337, facebook.com/muzeum.przy.tunelu/

Pocysterskie Opactwo w Krzeszowie
Plac Jana Pawła II, 1 58-405 Krzeszów,
tel. 75 742 32 79, www.opactwo.eu

Niebiletowana atrakcja składająca się z jeziora, labiryntu form skalnych, pozostałości z zamku oraz punktu widokowego. Bardzo dobre miejsce na przerwę na wycieczce rowerowej.

Muzeum powstałe dzięki pasji Mieczysława Bojko i Nadii Makuchońskiej. Zgromadzone w nim dobra kultury, a także różnego rodzaju pamiątki, są tu przedmioty z czasów przedwojennych oraz z czasów PRL-u (narzędzia, meble, naczynia, książki, fotografie itp.). Dodatkowo znajduje się tu mała galeria z obrazami właścicieli. Muzeum pozwala odbyć „podróż sentymentalną do przeszłości”.



HOTELE, NOCLEGI I RESTAURACJE

Pokoje noclegowe na Zamku Grodno w Zagórz Śląskim
tel. 74 845 33 20, www.karczma.zamekgrodno.pl

Hotel* Maria Antonina w Zagórz Śląskim**
tel. 506 695 111, www.hotelmariaantonina.pl

Chata pod lasem
apartament dla 9 osób w Rzeczcze
tel. 536 068 772, www.chatapodlasem.pl

Hotel* Jedlinka, Hostel i Browar Jedlinka, Restauracja Arcy Jedlinka w Jedlinie-Zdroju**
tel. 512 497 247, www.jedlinka.pl

Willa Kwiaty Polskie w Jedlinie-Zdroju
tel. 667 020 682, www.jedlina-zdroj.net

Apartamenty w Głuszycy i w Jedlinie-Zdroju Konrad Kmieciński
tel. 888 873 402

Domki Sovanova w Kolcach k. Głuszycy
tel. 518 785 790, www.sovanova.pl

„Baza Kolce” – domki
tel. 665 468 505

Restauracja Osówka w Głuszycy
tel. 74 845 62 20

Anaberg Pokoje i Restauracja Nowa Ruda
tel. 536 472 704

TURYSTYKA

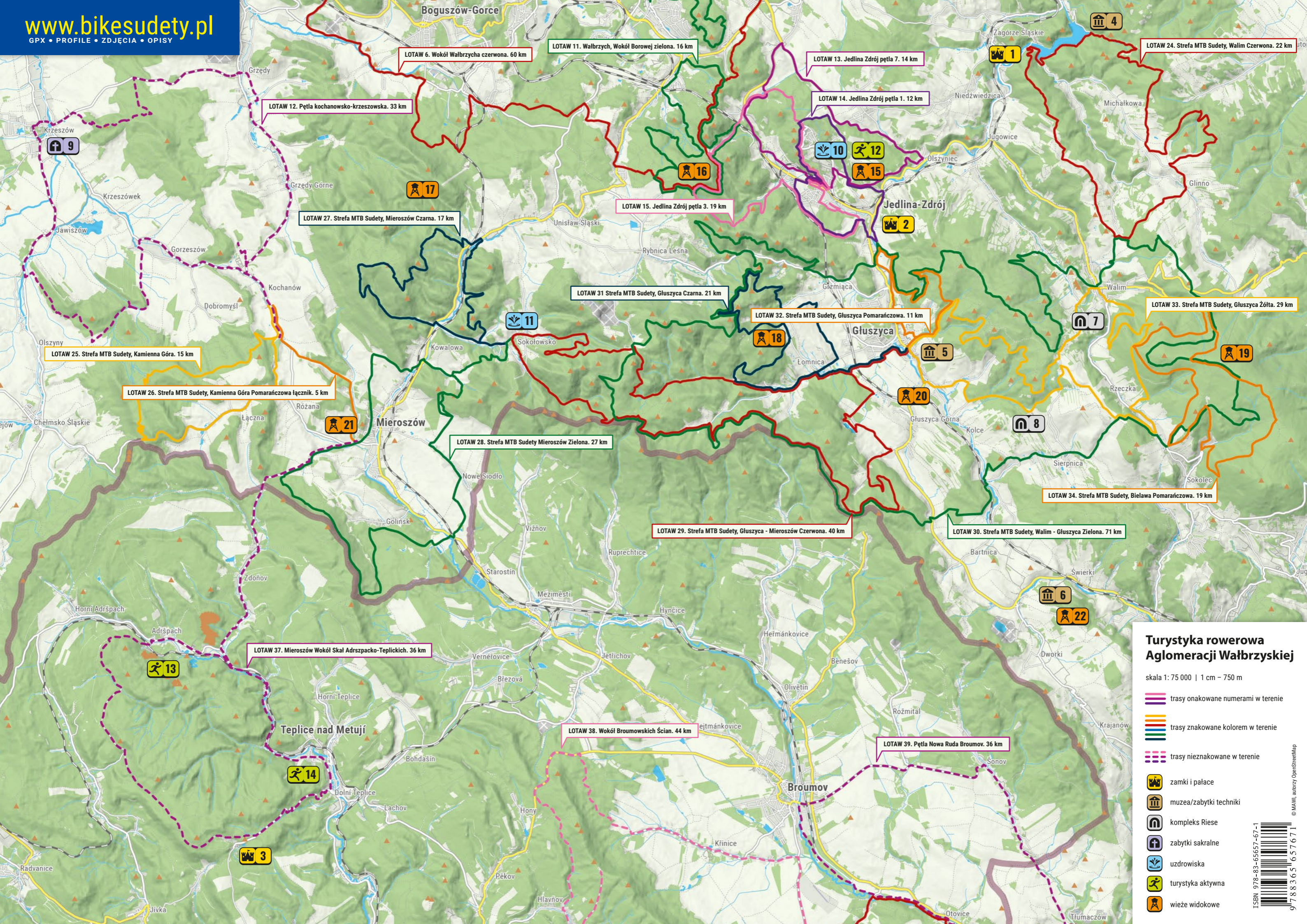
Biuro turystyczne NORDACTIVE
tel. +48 667 364 119, www.nordactive.pl

Wypożyczenia EBIKE GÓRY SOWIE
tel. 536 068 772, www.ebikegorysowie.pl

Wypożyczalnia rowerów elektrycznych w Głuszycy
tel. 888 873 402

Oddział PTTK „Ziemi Wałbrzyskiej”
tel. 530 862 663, www.pttk.walbrzych.pl

Mapa „Rowerowa 500”
Ponad 500 km tras rowerowych na terenie gmin: Jedlina-Zdrój, Głuszyca, Walim.
Do pobrania na stronie: www.roverowa500.pl



Turystyka rowerowa Aglomeracji Wałbrzyskiej

skala 1: 75 000 | 1 cm – 750 m

- trasy onakowane numerami w terenie
- trasy znakowane kolorem w terenie
- trasy nieznakowane w terenie
- zamki i pałace
- muzea/zabytki techniki
- kompleks Riese
- zabytki sakralne
- uzdrowiska
- turystyka aktywna
- wieże widokowe



Góry Stołowe i Obniżenie Ścinawki

Poznaj na rowerze

Każda z prezentowanych tras warta jest najwyższej uwagi, każda na swój sposób jest wyjątkowa. Tak jak, na przykład, czerwona pętla z Radkowa (LOTAW 42). Poprowadzona w całości po równiutkich asfaltach; połowa to drogi odseparowane od aut, reszta przy ich minimalnym ruchu. Do tego znakomite widoki, szczególnie w części wschodniej – pofalowanej. Jeszcze bardziej spektakularna jest LOTAW 38. To jedyna trasa w Górach Stołowych, gdzie swobodnie rowerem można wjechać na wierzchołową masywu, a nawet, z nie-



LOTAW 42. Radków Pętla Czerwona



LOTAW 39. Pętla Nowa Ruda Broumov

wielkim dojściem, zdobyć Bożanowski Spicak – najwyższy szczyt pasma. Po stronie polskiej trzeba „zaliczyć” pętlę wokół Szczelińców (LOTAW 44). Tam zobaczymy, dla odmiany, jak te formacje wyglądają z dołu. Bardzo piękna jest też turystyczna pętla łącząca Nową Rudę z Broumovem (LOTAW 39). Tam także jest 100% komfortowych asfaltów oraz spektakularna panorama spod Sonova. W obu „końcowych” miastach pętli koniecznie trzeba zarezerwować czas na zwiedzanie. W zestawie mamy też dwie trasy „wieżowe” LOTAW 41 i 43. Ich cechą wspólną są efektowne budowle widokowe, polecamy je więc najbardziej w pogodne dni, z dobrą widocznością. Do kompletu trzeba dodać jeszcze LOTAW 40. Ta runda wokół Nowej Rudy dowiezie nas do wspomnianej LOTAW 41 i jest też dobrym „pasem transmisyjnym” do innych celów.

Dodatkowe informacje dla rowerzystów

Do każdej trasy sporządziliśmy bardzo dokładne opisy z obszerną dokumentacją fotograficzną. Towarzyszą im profile i stopniowanie (czyli kąty zjazdów i podjazdów). Można pobrać też pliki gpx, które pozwolą sprawnie nawigować. Te wszystkie uzupełniające informacje znalazły się w aplikacji app.bikesudety.pl



Lokalna Organizacja Turystyczna Aglomeracja Wałbrzyska
tel. 74 66 43 850, e-mail: lot@lotaw.pl, www.lotaw.pl

www.bikesudety.pl
GPX • PROFILE • ZDJĘCIA • OPISY



Poznaj na rowerze Góry Stołowe i Obniżenie Ścinawki

4

Projekt pt. „Rozwój turystyki rowerowej Ziemi Broumovskiej i Aglomeracji Wałbrzyskiej” jest współfinansowany przez Unię Europejską ze środków Europejskiego Funduszu Rozwoju Regionalnego w ramach Programu Interreg V-A Republika Czeska – Polska.



PRĘKRAČUJEME HRANICE
PRZEKRACZAMY GRANICE
2014–2020



1

Nowa Ruda

Nową Rudę warto zwiedzić zgodnie z zaplanowaną trasą, tzw. „Szlakiem spacerowym grodu nad rzeką Włodzicą”. Trasa została oznaczona w terenie żółto-czerwonym kwadratem, czas jej przejścia to około godzina. Szczegółowe informacje, propozycje innych szlaków oraz ciekawe miejsca (jak np. zabytkowy ratusz i kościół św. Mikołaja) zostały opisane w aplikacji mobilnej Miasta Nowa Ruda, którą można pobrać na telefon w sklepie PLAY, wpisując w aplikacjach hasło Nowa Ruda.

3

Broumov

4

Klasztor benedyktynów w Broumovie
Klášteřní 1, 550 01 Broumov, Czechy
www.klasterbroumov.cz

5

Muzeum przy Tunelu
Šwierki 101, 57-451 Ludwikowice Kłodzkie
tel. 889 785 337, facebook.com/muzeum.pry.tunelu/

Muzeum powstałe dzięki pasji Mieczysława Bojko i Nadii Makurowskiej. Zgromadzono w nim dobrą kulturę, a także różnego rodzaju pamiątki, są tu przedmioty z czasów przedwojennych oraz z czasów PRL-u (narzędzia, meble, naczynia, stare książki, fotografie itp.). Dodatkowo znajduje się tu mała galeria z obrazami właścicieli. Muzeum pozwala odbyć „podróż sentymentalną do przeszłości”.

6

Chať Hvezda
Broumovské stěny, Czechy
50.56761, 16.26605

7

Kaple Panny Marie Sněžné
(Kaplica Matki Bożej Śnieżnej)
Broumovské stěny, Czechy, 50.5671, 16.2667

8

Skalni Divadlo
(Skalny Teatr)
Broumovské stěny, Czechy, 50.5649, 16.2732

Punkt widokowy, do którego dochodzi się ścieżką wśród ciekawych formacji skalnych tworzących minilabirynt. Rozciąga się stąd widok na Wąwóz Kovářova rókle jedno z najefektowniejszych miejsc w Górach Stołowych.

9

Supí hnízdo
(Sępie Gniazdo)
Broumovské stěny, Czechy, 50.5640, 16.2761

10

Kamenná brána
(Kamienna Brama)
Góry Stołowe, Czechy, 50.5311, 16.3107

11

Radkowskie Skály
Gmina Radków
50.4799, 16.3937

Grupa pięknych form skalnych o wymyślnych kształtach i pionowych ścianach, tworzących minilabirynt, porozieleniane stromymi zębami lub szczelinami. Z góry rozciąga się piękny widok na miasto Radków.

12

Zalew Radkowski
ul. Kolonia Leśna, 57-420 Radków

13

Szczeliniec Wielki
Góry Stołowe
50.48534, 16.33943

14

Wieża na Włodzickiej Górze
Czynna non stop. Wejście bezpłatne.
50.62565, 16.43372

Zbiornik wodny u podnóża Gór Stołowych. Zbudowano na nim piękny, nowoczesny Park Wodny, z wieloma atrakcjami. W tym ogromną wieżę ze zjeżdżalniami i 10-metrowym wodospadem, kolorowe fontanny i kąpieliska. Znajdziemy tutaj tradycyjną plażę, ale też wypoczynkowe tereny zielone, widokową platformę na jeziorze i wiele innych ciekawych miejsc. W okolicy można przenocować w licznych gospodarstwach agroturystycznych.

15

Wieża widokowa na Górze św. Anny
Czynna non stop. Wejście bezpłatne.
50.56670, 16.50193

16

Wieża widokowa na Górze Wszystkich Świętych
Czynna non stop. Wejście bezpłatne.
50.55074, 16.52118

17

Punkt widokowy Koruna
Czynna non stop. Wejście bezpłatne.
50.52388, 16.32206

Wielka atrakcja i najwyższy szczyt Gór Stołowych, w którym natura wyrzeźbiła niesamowite formy skalne. Dostajemy się do nich po 680-ciu surowych, kamiennych stopniach skalnych. Zwiedzanie zaczynamy od obejrzenia licznych form skalnych, ewidentnie kojarzących się z nadanymi im nazwami: „Małpolud”, „Kwoka”, „Wielbłąd”, „Głowa Księżniczki Emilki”, „Słoń” i „Kazalnica”. Później trasa prowadzi do największej atrakcji „Piekietka”. To szczelina skalna o długości ok. 100 m i głębokości blisko 20 m, ze specyficznym mikroklimatem. Na dnie „Piekietka” śnieg zalega zwykle do połowy czerwca.

18

Platforma Božanovský Špičák
Czynna non stop. Wejście bezpłatne.
50.5143, 16.3176

19

Platforma widokowa na Guzowatej
Czynna non stop. Wejście bezpłatne.
50.50415, 16.37307

20

Wieża Suszynka
Czynna: IV–X 8–22, XI–III 8–19.
Wejście bezpłatne. 50.47539, 16.51454

AGLOMERACJA WAŁBRZYSKA

HOTELE, NOCLEGI I RESTAURACJE

Anaberg Pokoje i Restauracja Nowa Ruda
tel. 536 472 704

Dom wypoczynkowy Sport Centrum w Nowej Rudzie
tel. 74 872 64 81

Wędzarnia Bukowy Dym w Nowej Rudzie
tel. 508 287 388

TURYSTYKA

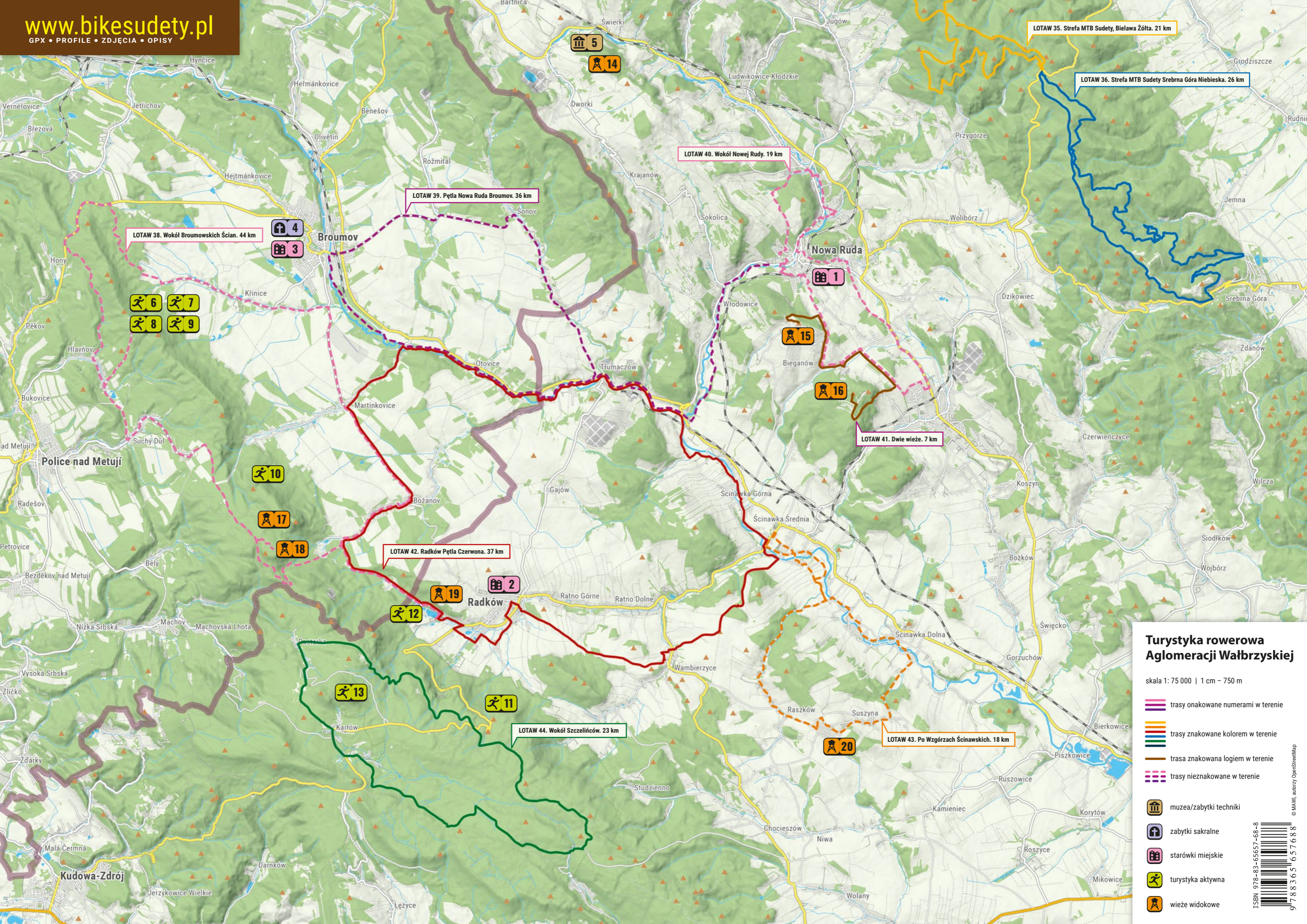
Biuro turystyczne NORDACTIVE
tel. +48 667 364 119, www.nordactive.pl

Wypożyczenia EBIKE GÓRY SOWIE
tel. 536 068 772, www.ebikegorysowie.pl

Wypożyczalnia rowerów elektrycznych w Głuszczy
tel. 888 873 402

Oddział PTTK „Ziemi Wałbrzyskiej”
tel. 530 862 663, www.pttk.walbrzych.pl

Mapa „Rowerowa 500”
Ponad 500 km tras rowerowych na terenie gmin: Jedlina-Zdrój, Głuszyca, Walim.
Do pobrania na stronie: www.roverowa500.pl



LOTAW 35. Strefa MTB Sudety Bielawa Żółta. 21 km

LOTAW 36. Strefa MTB Sudety Srebrna Góra Niebieska. 26 km

LOTAW 40. Wokół Nowej Rudy. 19 km

LOTAW 39. Pętla Nowa Ruda Broumov. 36 km

LOTAW 38. Wokół Broumowskich Ścian. 44 km

LOTAW 41. Dwie wieże. 7 km

LOTAW 42. Radków Pętla Czerwona. 37 km

LOTAW 44. Wokół Szczelińców. 23 km

LOTAW 43. Po Wzgórzach Ścinawskich. 18 km

Turystyka rowerowa Aglomeracji Wałbrzyskiej

skala 1: 75 000 | 1 cm = 750 m

- trasy onakowane numerami w terenie
- trasy znakowane kolorem w terenie
- trasa znakowana logiem w terenie
- trasy nieznakowane w terenie
- muzea/zabytki techniki
- zabytki sakralne
- starówki miejskie
- turystyka aktywna
- wieże widokowe



© MAW, autorzy OpenStreetMap